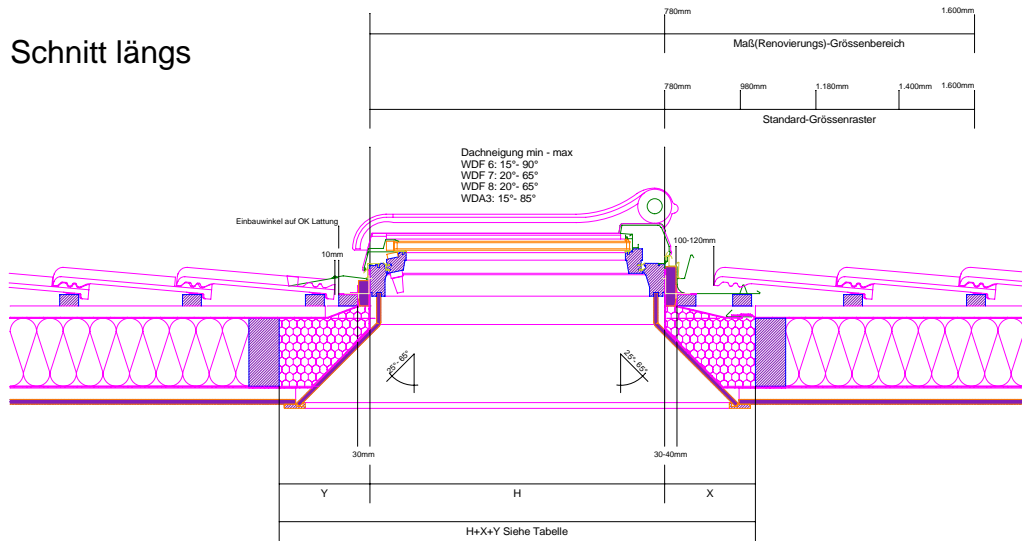


# Schnitt längs



		20°	25°	30°	35°	40°	45°	50°	60°	65°
OK Lattung - UK Verkleidung = 280mm	x	580	480	370	310	260	220	190	140	110
	y	90	110	140	160	190	220	260	370	460
OK Lattung - UK Verkleidung = 280mm	x	630	500	410	340	280	240	210	150	120
	y	100	120	150	170	210	240	280	410	500
OK Lattung - UK Verkleidung = 300mm	x	690	540	440	360	310	260	220	160	130
	y	110	130	160	190	220	260	310	440	540
OK Lattung - UK Verkleidung = 320mm	x	750	580	470	390	330	280	240	170	140
	y	120	140	170	210	240	280	340	480	600
OK Lattung - UK Verkleidung = 360mm	x	860	670	610	450	380	320	270	190	160
	y	130	150	190	230	270	320	380	560	670

- Ansicht
- Schnitt 1 / dünn
- Schnitt 2
- Blech
- Stahl
- Gummidichtung
- Schraffur
- Hilfskonstruktion

# Schnitt quer

